

**LUONNOS 29.1.2025**

Muutettu 6.2.2025: Liikkumisen  
kehittämissuunnitelman tekniset  
muutokset

Meijän Rannat  
Kehittämiskortti K3

# Sataman suora

Kulkutapojen yhteensovittamista  
levähdyspaikkoja unohtamatta



LAPPEENRANNAN KESKUSTA-  
ALUEEN RANTOJEN  
KEHITTÄMISSUUNNITELMA



# Meijän Rannat lyhyesti

Lappeenrannan keskusta-alueen rantojen kehittämishanke on käynnistynyt kaupunkikehityslautakunnan tekemän päätöksen myötä 2.5.2024 ja jatkuu vuoden 2025 alkupuolelle saakka, jolloin kaupunginvaltuusto hyväksyy Meijän Rantojen kehittämissuunnitelman.

Suunnitelman tavoitteena on kehittää keskustan ranta-alueiden viihtyisyyttä, parantaa kulkuyhteyksien turvallisuutta ja esteettömyyttä sekä luoda edellytykset talvitoiminnalle ja matkailun edistämiseksi alueella myös tulevaisuudessa.

Kehittämissuunnitelma koostuu kolmesta erilaisesta tavoitekartasta sekä 19 kehittämiskortista. Kehittämiskorteissa esitellään tarkemmin eri kohteita ja ranta-alueita koskevia teemoja. Laaditut suunnitelmat ja toimenpidesuosituksien esitetyt tulevaisuuden havainnekuvat.

Ensimmäiset kehittämissuunnitelman toimenpiteet toteutetaan alueelle jo kesän 2025 aikana, mutta suurin osa toimenpidesuosituksista tähtää rantojen kehittämiseen pidemmällä aikavälillä, esimerkiksi 10-20 vuoden päähän.

Meijän Rannat -kehittämissuunnitelma ohjaa keskustan ranta-alueiden rakentamista ja kehittämistä yleisellä tasolla. Tarkemmat ratkaisut alueiden toteuttamisesta tehdään asemakaavoituksen sekä katu- ja puistosuunnitelmien yhteydessä.



# Maiseman nykytila

*Linnoituksen kärjestä kulkiessa kohti Satamatoria tunnelma vaihtuu takapihan omaisesta suurpiirteiseen. Suuret maisemat ja massiiviset muodot hahmottuvat paremmin kuin missään muualla rantareitin varrella. Linnoituksen rinteet ovat lähellä laiturirakennetta ja niitä ei peitä kuin niittykasvillisuus ja vanhojen puiden rivistö rinteiden pohjalla. Sataman suora on kävelijälle pitkä, ja matka myös näyttää ja tuntuu pitkältä.*

*Matkan varrella ei tällä hetkellä ole näkyviä houkuttimia jatkaa kävelyä etenkään Satamantorilta pohjoiseen päin tultaessa. Sataman suoran varrella on linnoituksen itäisten vallien sisäänkäynti, mutta reitti ei hahmotu hitaasti laiturilla kävelevälle kulkijalle asti, vaan jää nopean liikenteen, pyöräilyväylän ja autotien taa.*

*Linnoituksen läsnäolo on vahvimmillaan sataman suoralla, josta aukeaa myös keskustan silhuetti etelässä päin.*

*Sataman suoran eteläpäädyssä tunnelma alkaa vaihettumaan kohti Satamatoria.*

*Ravintolarakennus ja sen eteläpuolella kumpumaisen maastonmuotoilun laella oleva pyöreä kioski kertovat, että olet saapumassa Satamatorille. Sen sijaan kohti linnoituksen kärkeä kuljettaessa, sataman suoran pohjoispäädyssä tunnelma vaihtuu yllättäen suurpiirteiseen ja massiiviset rinteet ja näkymä järvelle kiinnittävät huomion.*





# Historiaa

- Sataman suoran aluetta käytettiin aikoinaan lähinnä puutavaran varastointiin.
- Raideyhteys Pallonlahdelta on jatkunut vielä 1970-luvulla lähes Satamatorille saakka.
- Vuoden 1983 kartassa näkyvä raide päättyy nykyisen Sataman loisten kohdalle.

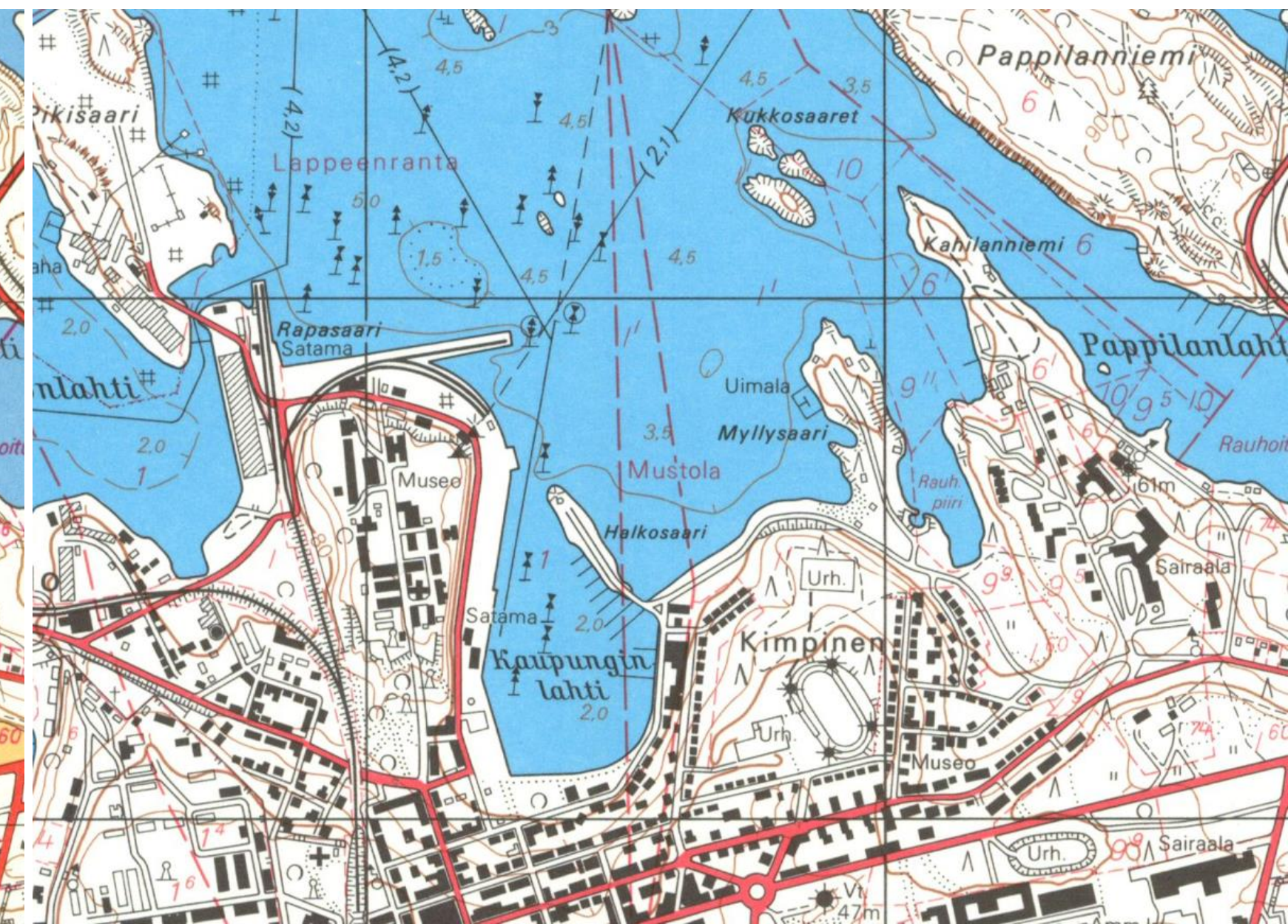
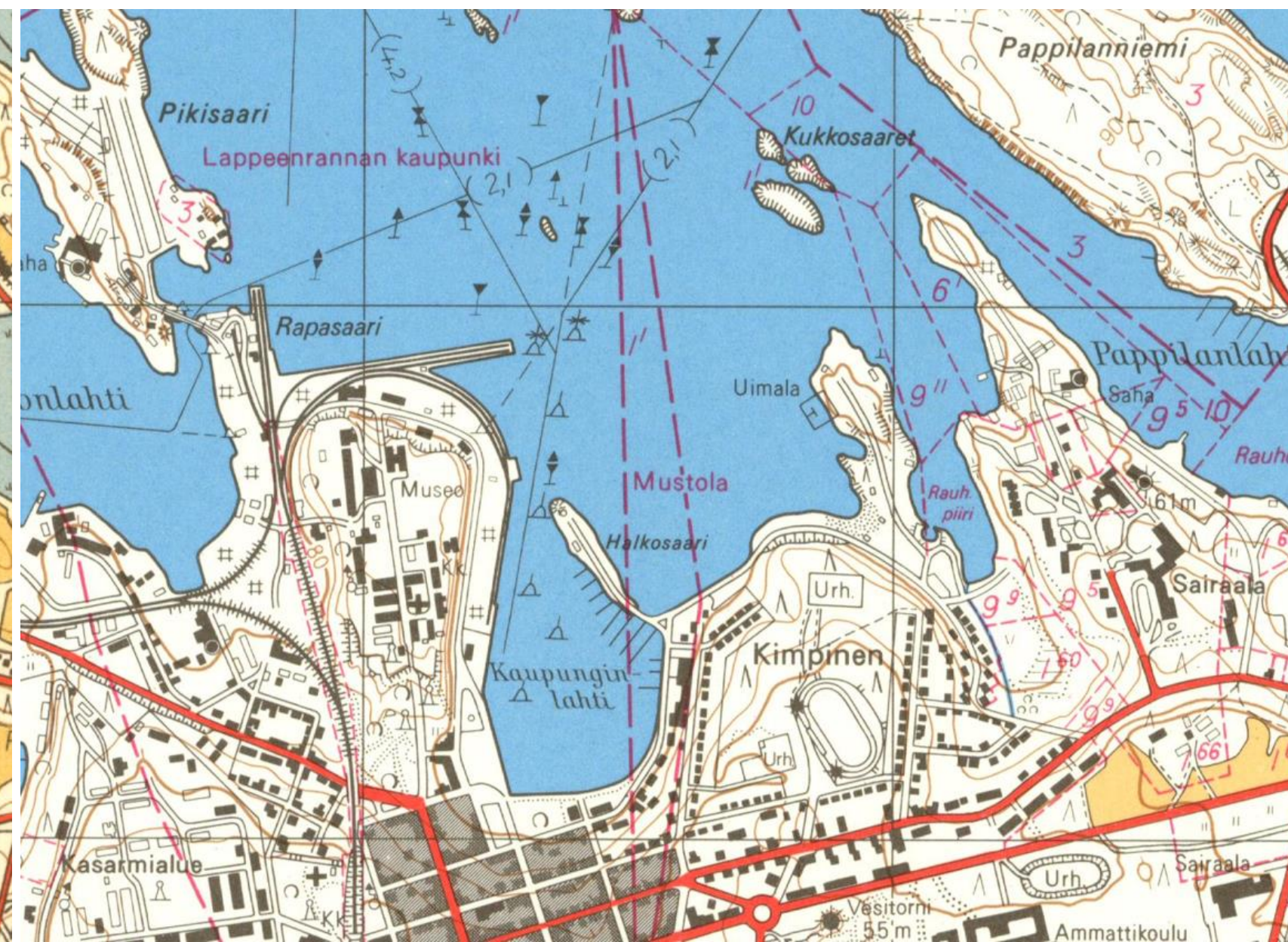
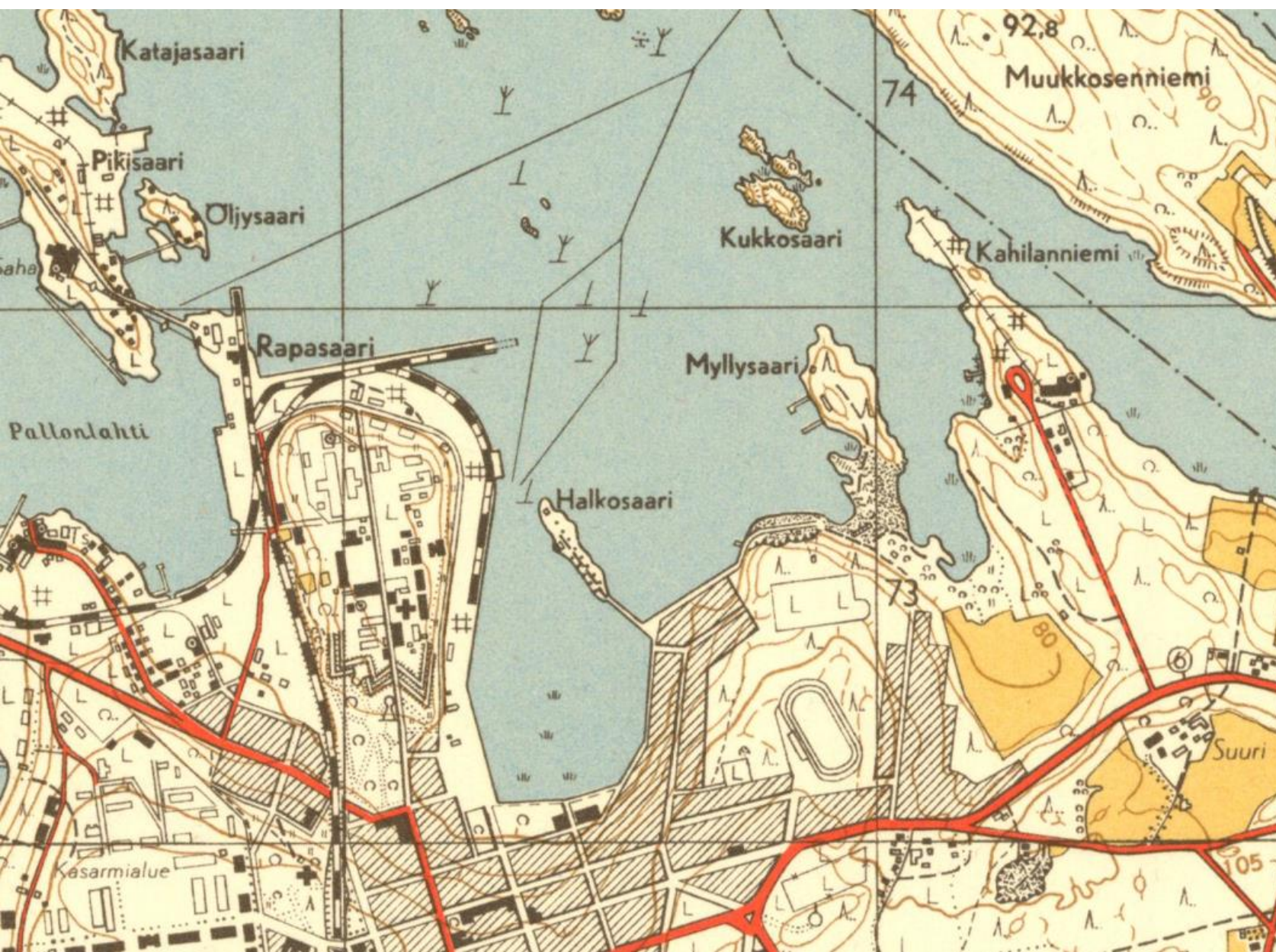


Lappeenrannan satamaa, puutavaraa, laivoja, takana Halkosaari  
Mäkinen, valokuvaaja 1947



Ilmakuva Lappeenrannan kaupunginlahdelta. Etualalla Kylpylän kaupunginosaa; taustalla rantatori, satama ja linnoitusta  
Veljekset Karhumäki OY, valokuvaaja 1935

Peruskartat vuosilta 1951, 1971 ja 1983



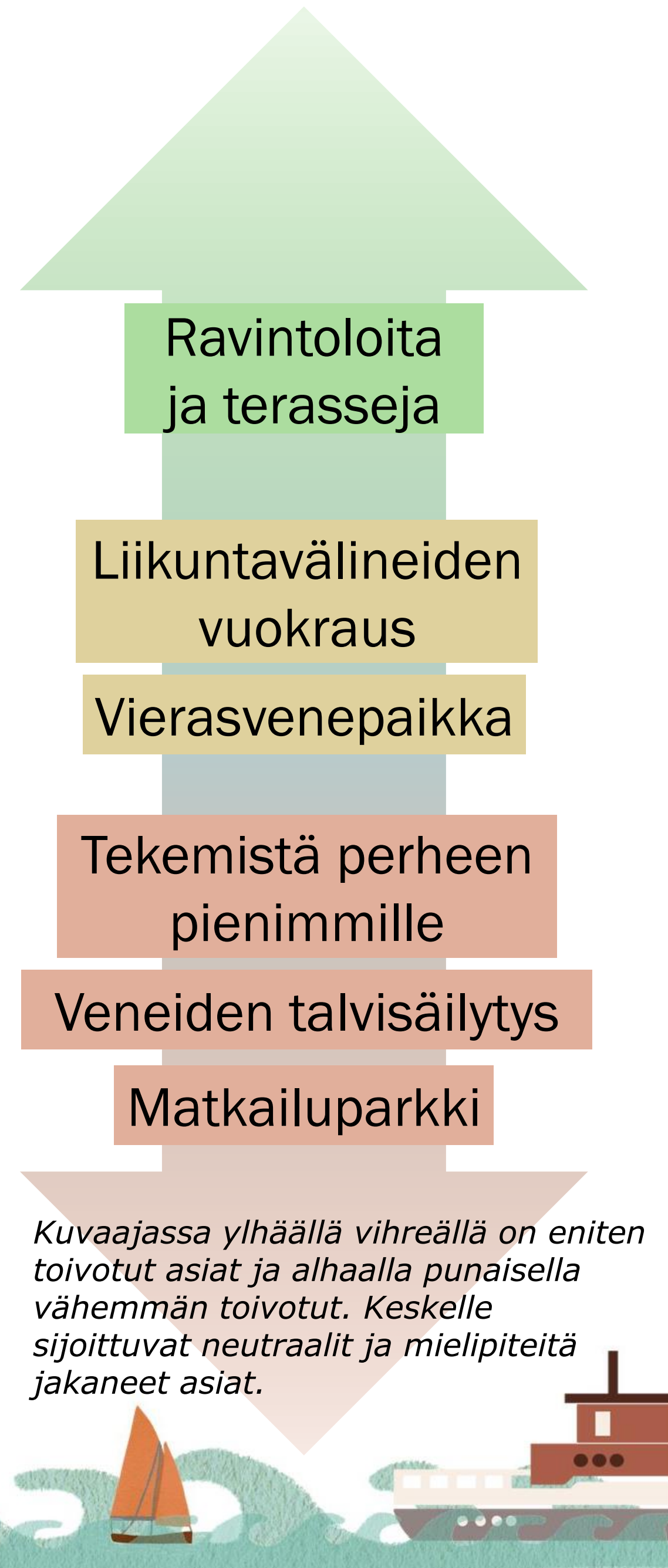
# Lähtötietokyselyn tulokset

- Meijän Rannat -hankkeen lähtötietokysely oli avoinna 14.5.–23.6.2024. Kyselyyn vastasi 186 henkilöä.
- Sataman suoralle toivottiin erityisesti toimintoja aikuiseen makuun, terasseja ja ravintoloita sekä tapahtumia, kuten markkinoita ja konsertteja.
- Mielenpitoja jakavia teemoja olivat lyhytaikaiset vierasvenepaikat ja liikuntavälineiden vuokrausmahdollisuudet.
- Satamatorin ja Linnoituksen kärjen väliselle alueelle toivottiin pysähtymismahdollisuuksia, tekemistä ja liikenneturvallisuuden parantamista. Pyöräilijöiden toivottiin siirtyvän pois laiturialueelta.

Vaikeuttaako pysäköintipaikkojen ryhmittely veneiden nostoa ja säilytystä?

Millaista taidetta alueella voisi olla?

”Tähän voisi sopia rantabulevardi. Linnoituksen kärki on sidottava paremmin Satamatorin alueeseen. Koko matkalla oltava siistiä ja tyylikästä. Ihmisten on haluttava kävellä kärkeen saakka”





# Ideoita alueen kehittämiseksi

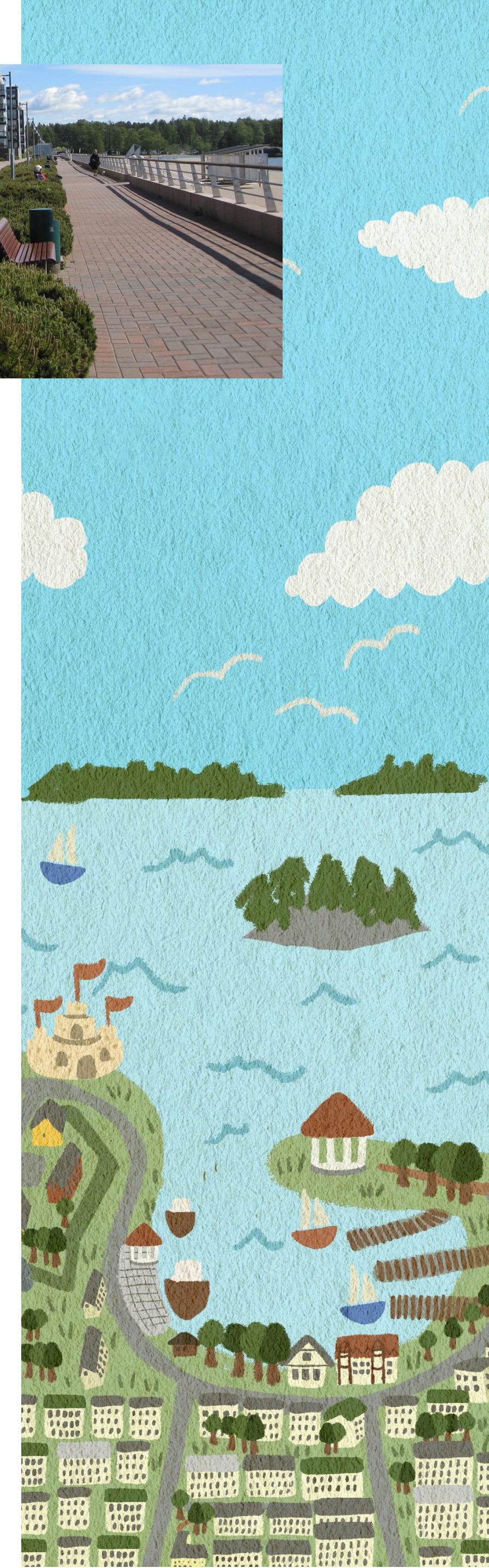
- Ajoittaisia tapahtumia
  - Satamatorin tapahtuma-alueen jatkeena. Esimerkiksi markkinat, tivoli, humpat..
- Suoran matkalle siirtymäetappeja, oleskelupaikkoja
  - Reitin kiinnostavuuden parantaminen lisäämällä toimintoja matkan varrelle
    - Sateen-, tuulen- ja auringonsuojaa
    - Leikkipaikkoja
    - Aurinkotuoleja ja oleskelupaikkoja
- Ulkoilureitistön kehittäminen turvalliseksi ja sujuvaksi niin pyöräilijöille kuin kävelijöillekin
  - Kävelyreitti rantaa pitkin laiturilla
  - Kevyen liikenteen reittien selkeyttäminen
  - Jalankulku ja oleskelu rajattu viihtyisäksi
  - Pyöräliikenteelle oma nopeakulkuisempi ja eriytetty väylä Satamatiellä
  - Suojatiet oikeisiin kohtiin
  - Selkeät opastetut reitit, jatkuvuus reitin

sisällä ja reittien välillä

- Levähdyspaikkoja
- Keisarin laiturin ja nurmialueen hyödyntäminen oleskeluun
  - Mukava paikka olla ja katsella
  - Hienot maisemat
  - Satamatien melulta suojaavaa kasvillisuutta / viherrakentaminen



*Pergolan alle on hyvä vetäytyä suojaan porottavalta auringolta.*





# Ideoita istuskelu- mahdollisuuksista



Kuvaaja: Laura Ratilainen



Kuvaaja: Laura Ratilainen



Kuvaaja: Laura Ratilainen



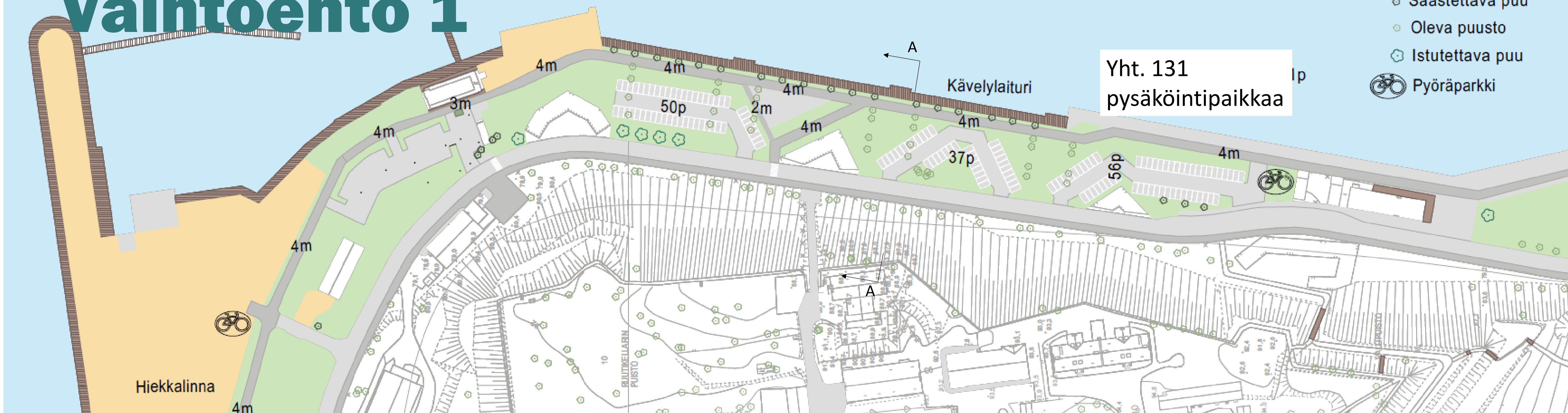
Kuvaaja: Laura Ratilainen

# Sataman suoran suunnitelmia

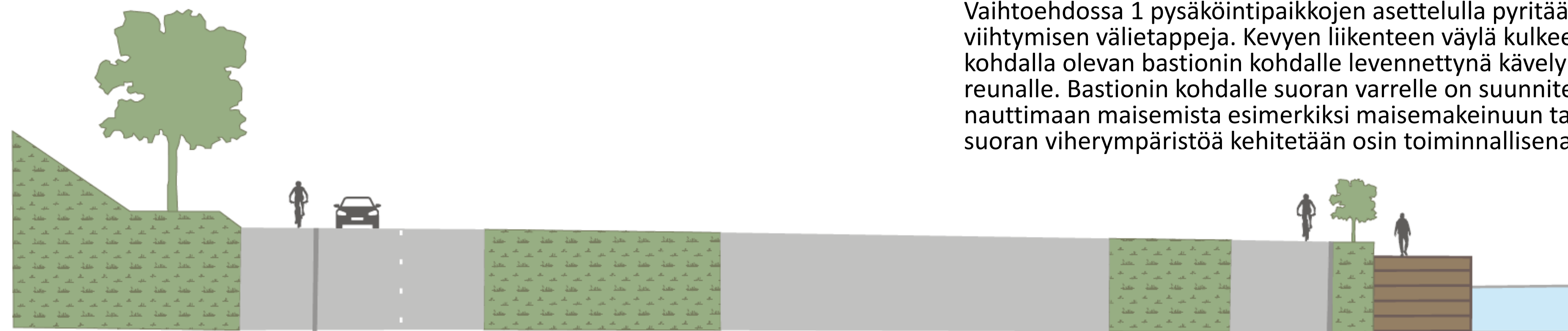


Tämän hetkinen arvio pysäköintipaikkojen määrästä: n. 154 paikkaa.

# Vaihtoehto 1



Vaihtoehdossa 1 pysäköintipaikkojen asettelulla pyritään luomaan sataman suoralle monipuolisia viihtymisen välietappeja. Kevyen liikenteen väylä kulkee pysäköinnin vierellä linnoituksen portaiden kohdalla olevan bastionin kohdalle levennettyinä kävelylaiturin vierellä, josta se siirtyy ajoväylän reunalle. Bastionin kohdalle suoran varrelle on suunniteltu aukio, joka tarjoaisi paikan pysähtyä nauttimaan maisemista esimerkiksi maisemakeinuun tai osallistua Pop Up –tapahtumaan. Sataman suoran viherympäristöä kehitetään osin toiminnallisena ja osin monimuotoisuutta tukevana.



Leikkaus A-A

3.0 7.0 9.8 4.0 1.9 3.9

Jalankulku ja pyöräily

Pysäköinti

Jalankulku ja pyöräily

Kävelylaituri

Mitat suuntaa-antavia.

Ajoväylä

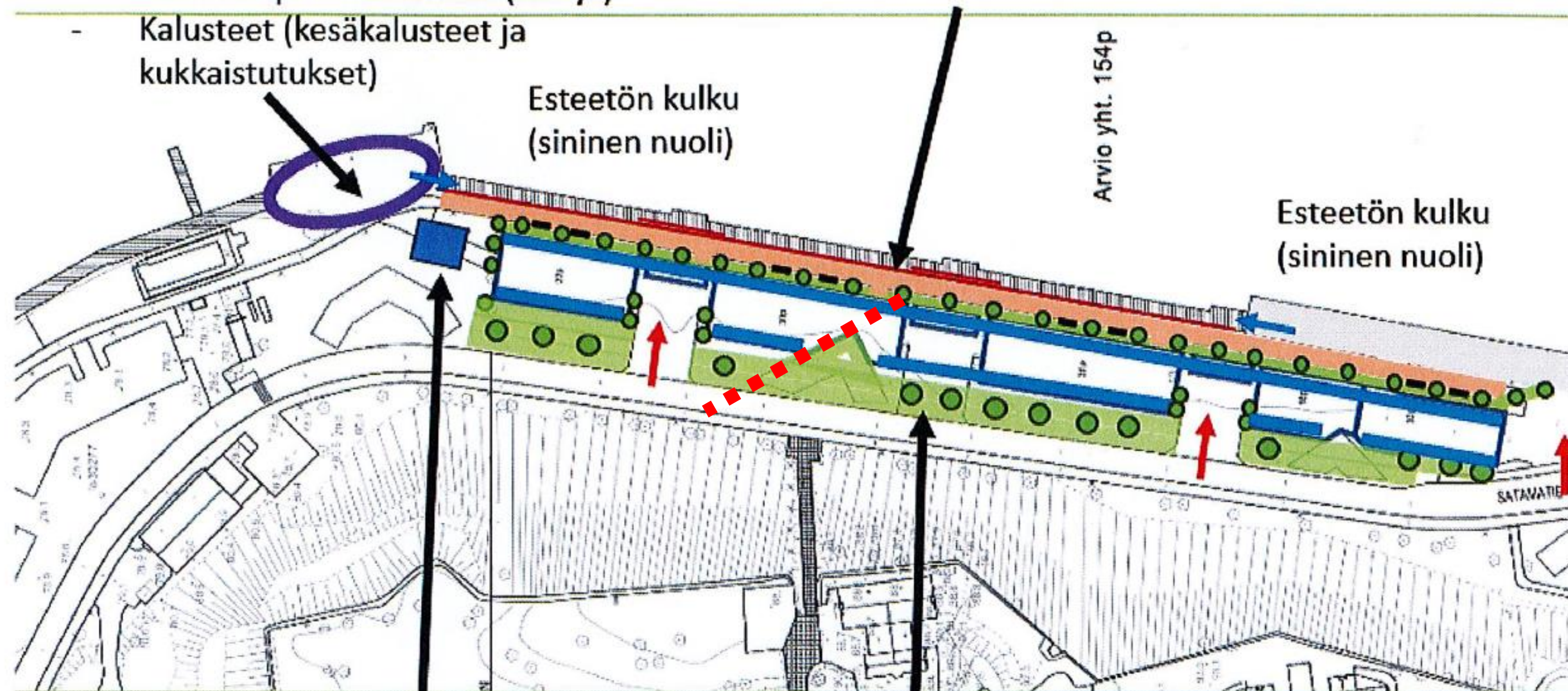
# Vaihtoehto 2

Jalankulun ja pyöräilyn reitti pysäköintialueen läpi viistosti Satamatielle (punainen pistekatkoviiva)

## Aukio

- oleskelu, istuskelu, auringonotto
- Erilainen pintamateriaali (kiveys)
- Kalusteet (kesäkalusteet ja kukkaistutukset)

Viherkaista siirtyy laiturin vierestä p-alueen pensaat, puut, valaisimet ja esteettömiä peikkoväylä + laiturit 3-4 m. Laiturin ja ikk:n varten. Muurin varrella voisi olla muutama laiturille.

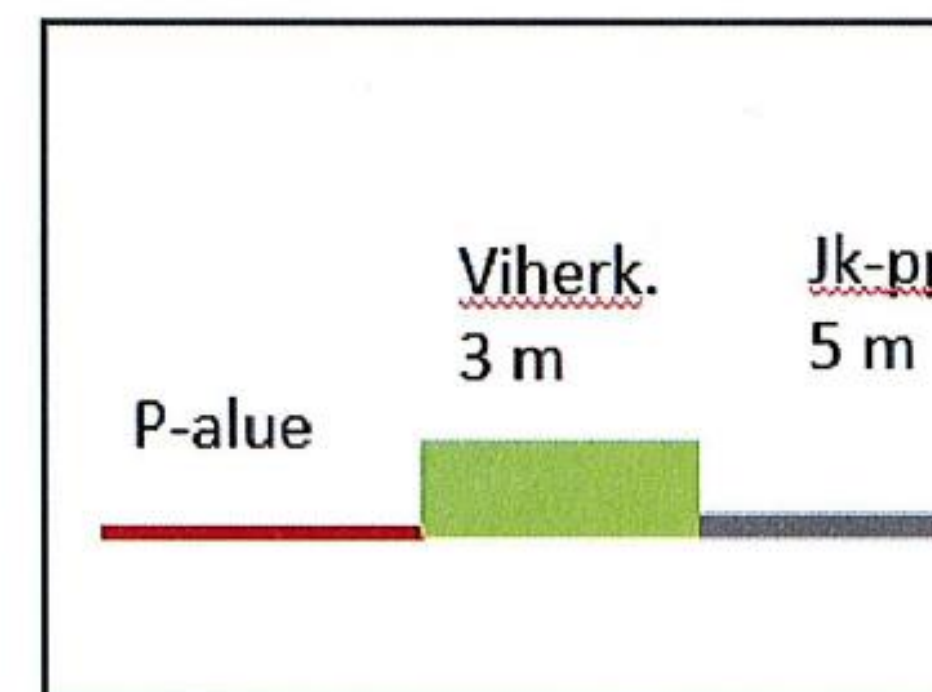


Esteetön kulku (sininen nuoli)

Esteetön kulku (sininen nuoli)

Keskimmäinen liittymä poistuu, ajoliittymät punaisten nuolten kohdista. Lisäpaikat autoille.

Tähän toiminto, joka houkuttelee pysähtymään, esim. maisemakeinut (isot keinutelineet)





# Osasuurennos uudesta aukiosta ja kevyen liikenteen väylästä



Porrastettu kevyen liikenteen ja  
laiturin välinen reuna

Istutus

Pensaita

Istutus

Maisemakeinut

Istutus

Pensaita

Istumapaikkoja kevyen  
liikenteen väylän varrella

Istutus

Bastionin muotoilu

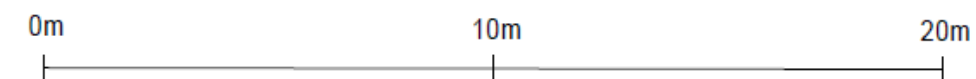
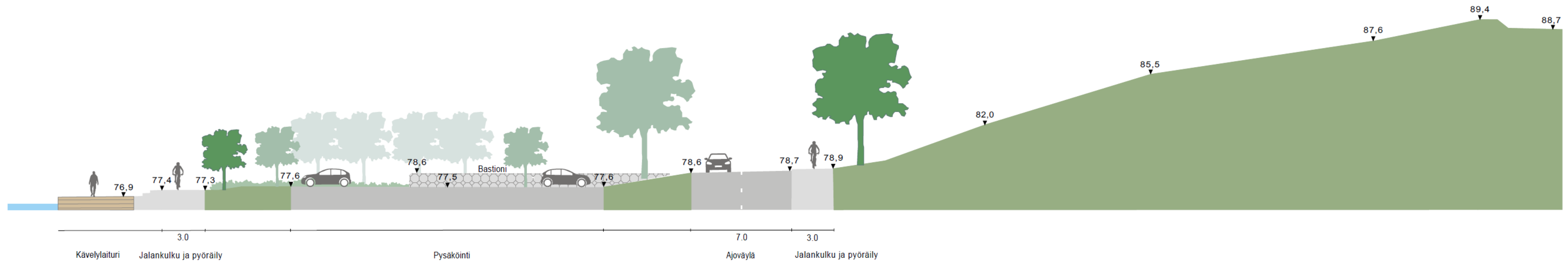
Linnoitukseen vievän  
reitin valaisu

# Vaihtoehto 4

VE 1, VE 2 ja VE 3 yhdistelmä

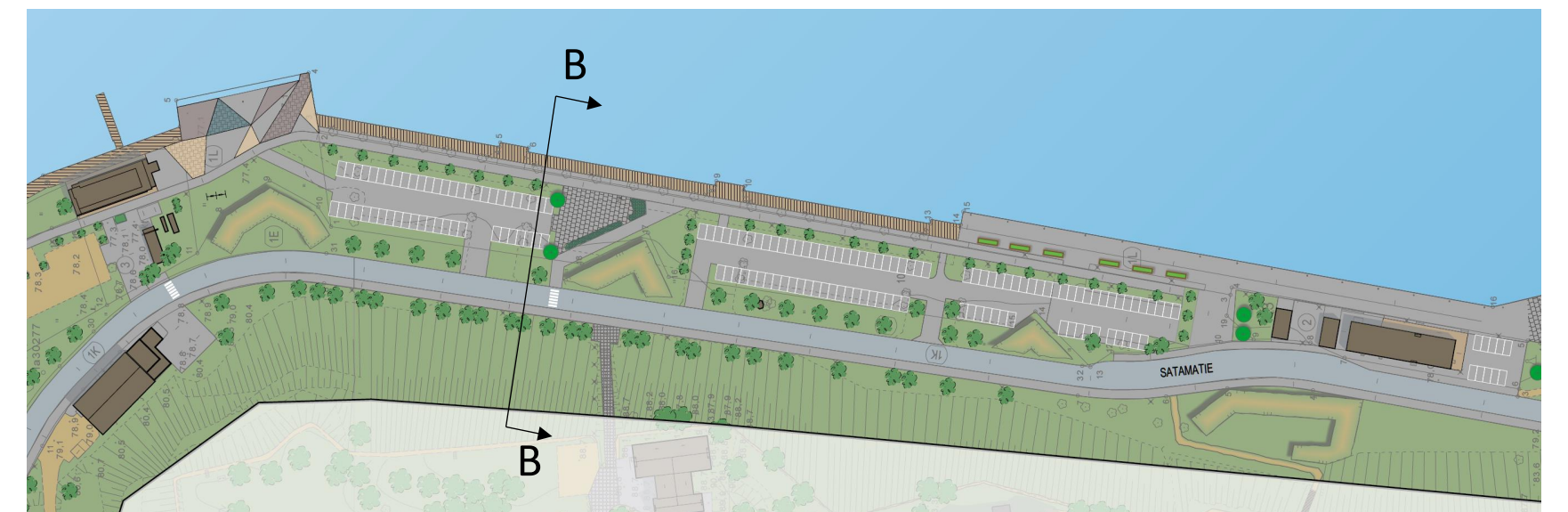


# Vaihtoehto 4: Poikkileikkaus



Leikkaus B-B

Mitat suuntaa-antavia.







# KEISARIN LAITURIN KEHITTÄMINEN

# Keisarin laituri

## Nykytila

- Keisarinlaituri on rakennettu vuonna 1876. Laiturista käytetään myös nimitystä Keskilaituri.
- Nimi johtuu Venäjänmaan keisarin ja Suomen suuriruhtinaan Aleksanteri III Lappeenrantaan tekemistä keisarillisista vierailuistaan.
- Nykyisin laituri on hiekkapintainen ja sen reunassa on poijuja, joihin veneet voivat kiinnittyä.
- Satunnaisesti laituri on ollut osa veneilyyn liittyviä tapahtumia.
- Talvisin alueella on veneiden talvisäilytystä.

## Tavoite

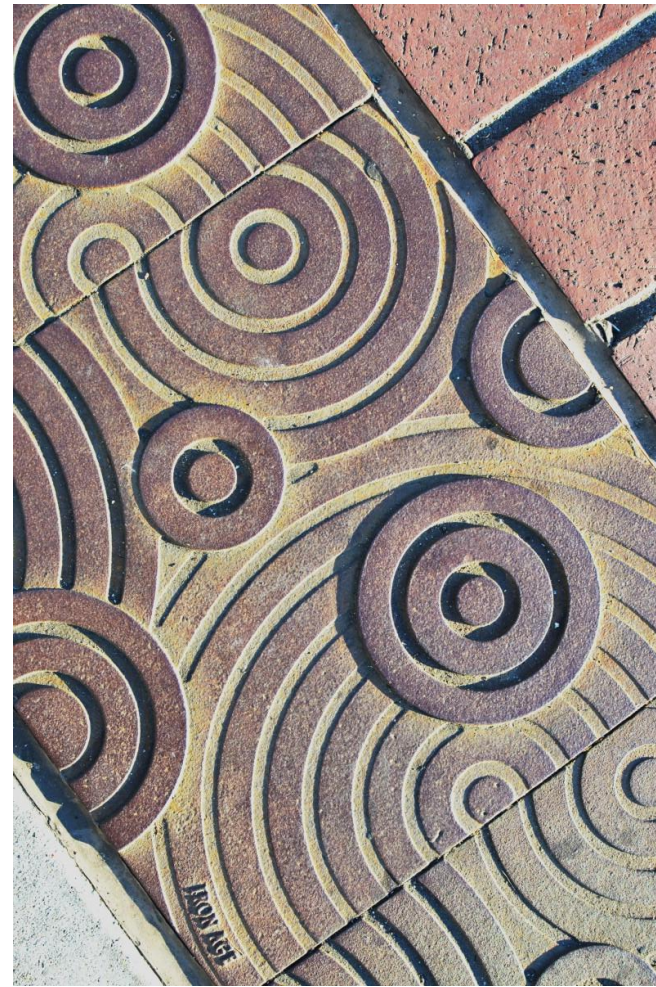
- Laituri tulee talvisin säilymään yhtenä veneiden talvisäilytyspaikkana.
- Kesäkaudelle laiturille ideoidaan mm. oleskelualueetta ja varjopaikkoja.



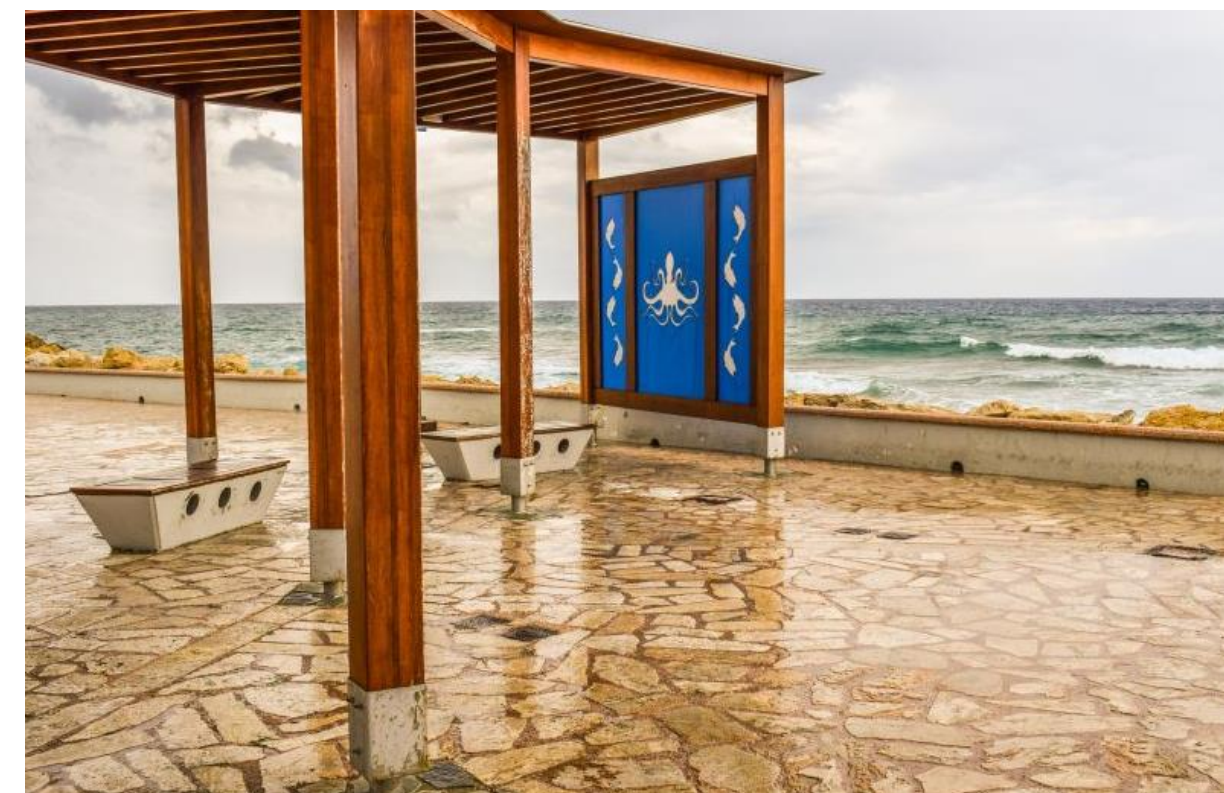
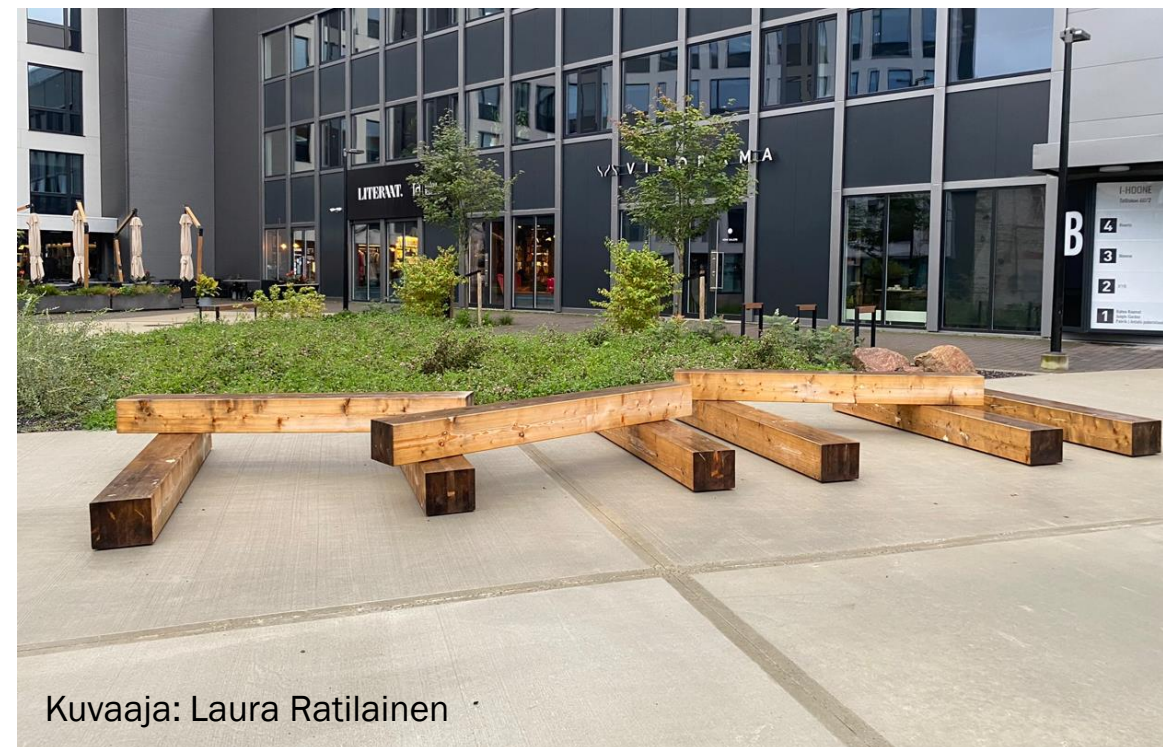
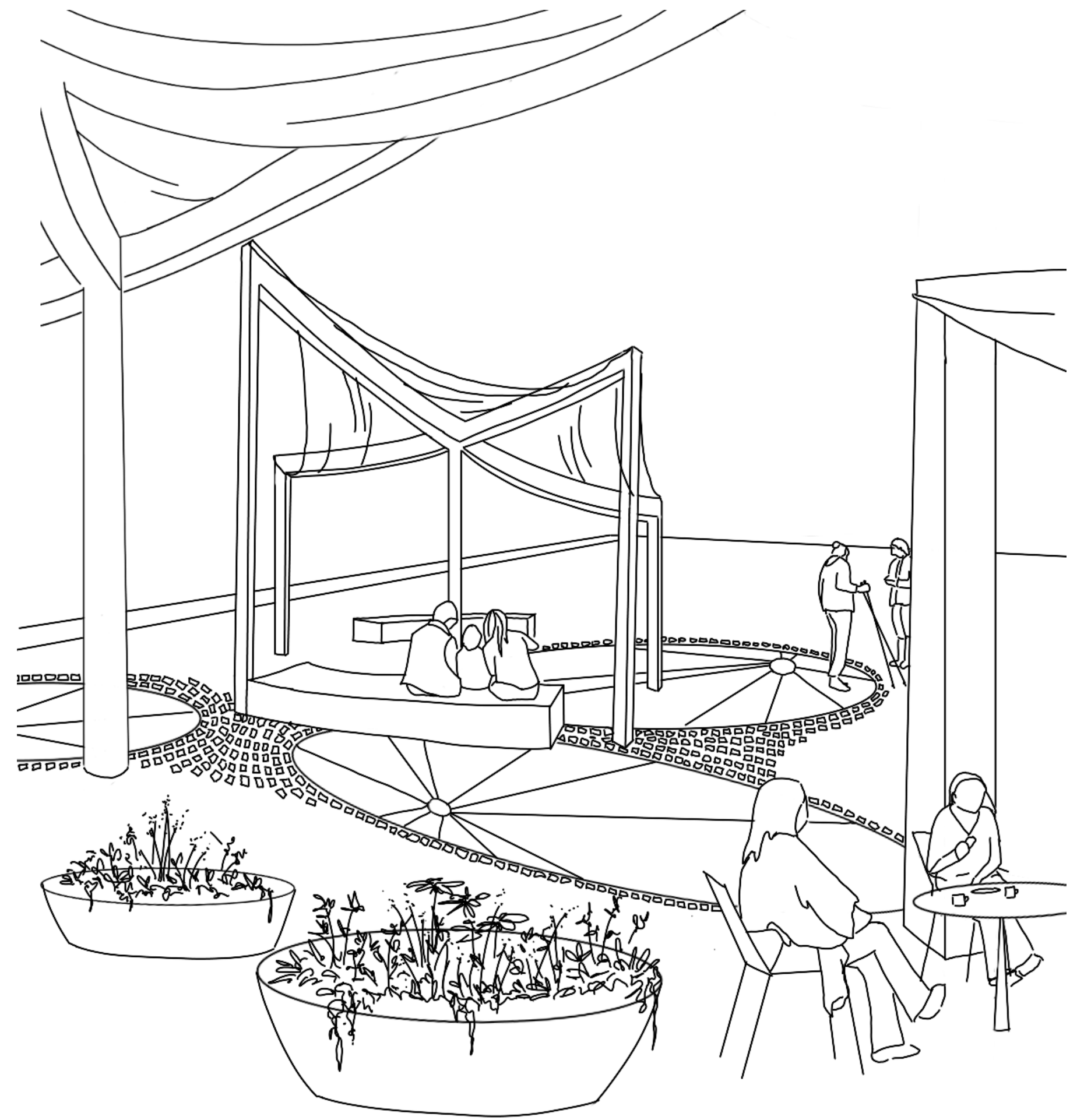
Lappeenrannan Linnoitus, Aleksanteri III:n vierailu, laivat laiturissa; Marevo, Jupiter, Saturnus ja Ahkera, Silmä  
[kuopiolainen valokuvaaja](#), valokuvaaja 1891



# Keisarin laituri: Ideoita pintamateriaaleista



# Keisarin laituri: Ideoita kalusteista



Kuvaaja: Laura Ratilainen

# Keisarin laituri: Ideoita kalusteista

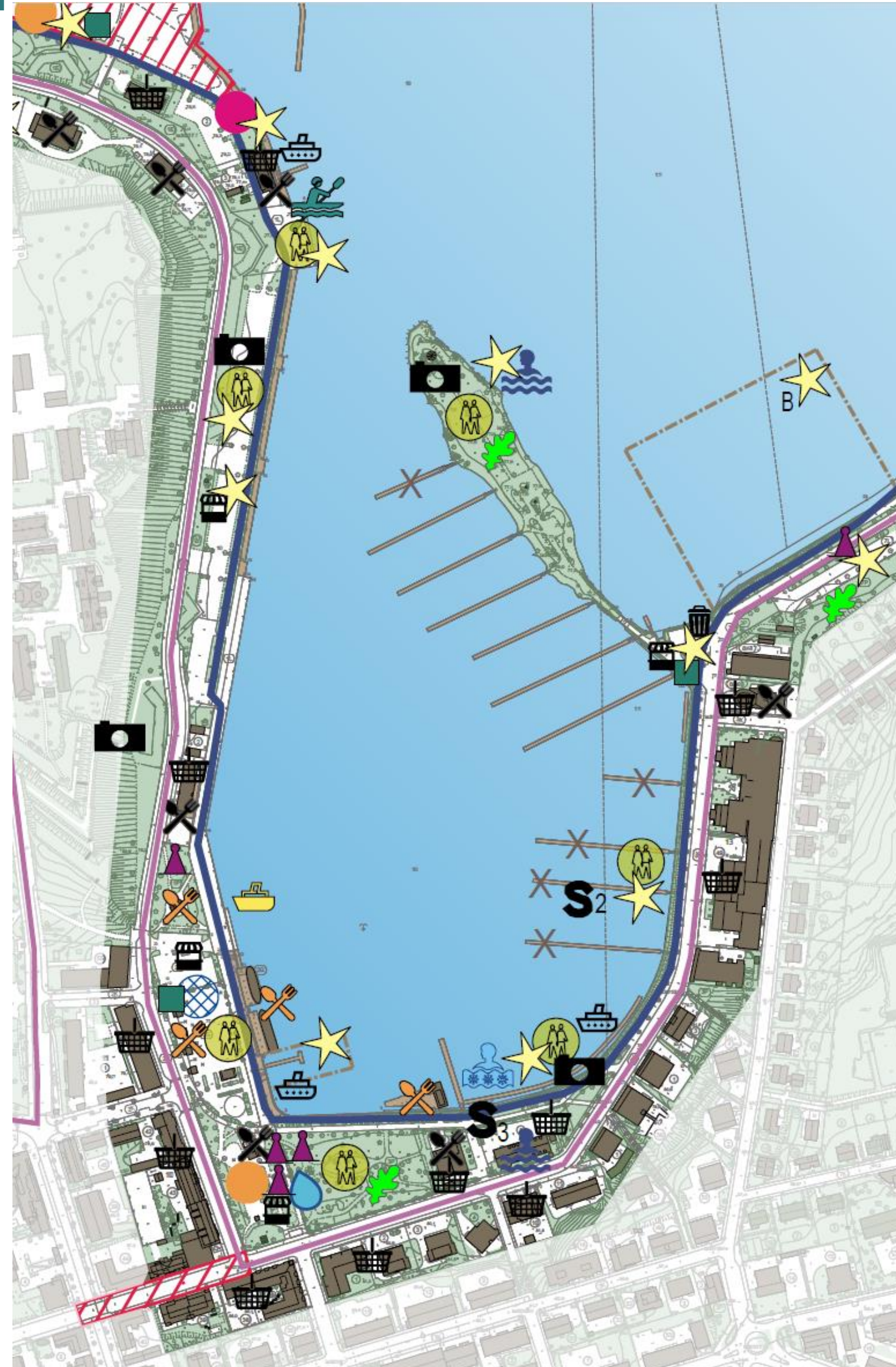




# **MEIJÄN RANTOJEN KEHITTÄMISSUUNNITELMA JA TOIMENPIDESUOSITUKSET**

# Viihtymisen ja palveluiden kehittämissuunnitelma

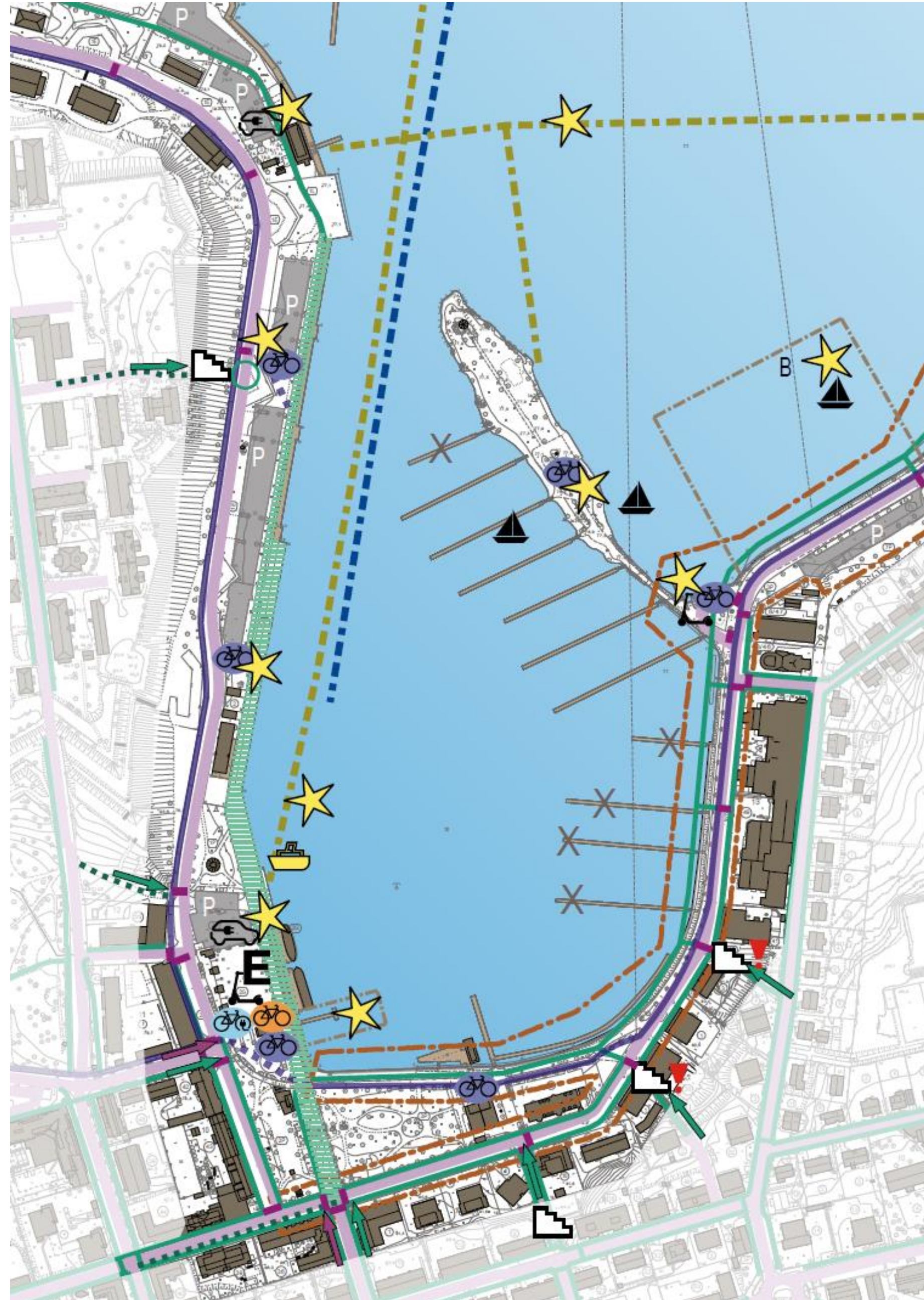
Viihtymisen ja palveluiden kehittämissuunnitelmassa Sataman suoralle on osoitettu oleskeluun ja Pop Up -toimintaan sopiva alue sekä valokuvauspaikka. Uudet toiminnot on osoitettu tähti -symbolilla. Sataman suoran läpi kulkee rantaraitti. Keisarinlaiturille on osoitettu oleskelualue. Keisarin laiturin pohjoispuolelle, Sataman loisteen kohdalle on osoitettu välinevuokrauspiste, ravintola, liiketila sekä veneilypalveluita.



- |  |                                     |  |  |
|--|-------------------------------------|--|--|
|  | Oleskelupaikka                      |  | Veneilypalvelu                                 |
|  | Tapahtuma-alue                      |  | Risteilyalusten lähtöpaikka                    |
|  | Rantaraitti                         |  | Matkaparkki                                    |
|  | Leikki- tai toiminnallinen puisto   |  | Välinevuokraus                                 |
|  | Ulkoliikuntapaikka                  |  | Koirien uimaranta                              |
|  | Taideteos                           |  | Kiertoajelubussin reitti                       |
|  | Valokuvauspaikka                    |  | Suunniteltava viheralue                        |
|  | Ravintola/kahvila                   |  | Mahdollinen laiturialue                        |
|  | Kesäravintola/kahvila               |  | Viheralue                                      |
|  | Liiketila                           |  | Viihtyisyyden kannalta kehitettävä alue        |
|  | Pop Up -toiminta                    |  | Esteettömyyden kannalta kehitettävä alue/kohde |
|  | Vesipiste                           |  | Kehitettävä alue tai kohde                     |
|  | Uimaranta/uimapaikka                |  | Uusi kohde                                     |
|  | Avanto                              |  | Poistuva kohde                                 |
|  | Sauna                               |  |  |
|  | Saunamaailman sijainti- vaihtoehto  |  |  |
|  | Huoltotila (esim. wc tai pukuhuone) |  |  |
|  | Jättepiste                          |  |  |

# Liikkumisen kehittämissuunnitelma

Liikkumisen kehittämissuunnitelmassa on osoitettu Sataman suoralle pysäköintialue autoille sekä kaksi pyöräpysäköintipaikkaa. Linnoituksesta on osoitettu kehitettävä kävelyreitti rantaan sekä portaat. Lauttaliikenteen reitti on osoitettu kulkemaan Sataman loisten kohdalta. Uudet toiminnot on osoitettu tähti - symbolilla. Satamatie on osoitettu ajoratana ja sen vieressä kulkee pyöräilyreitti. Rannan tuntumaan on osoitettu kävelypainotteisena kehitettävä kävelyreitti. Kartalle on merkitty myös suojatiet. Vesialueella näkyy laiva- ja syväväylät.



- Pyöräilyreitti
- Kehitettävä pyöräilyreitti
- Kävelyreitti
- Kehitettävä kävelyreitti
- ||||| Kävelypainotteinen alue
- Kehitettävä jalankulun liittymä
- ← Reitti rantaan kävellen
- Suojatie
- ← Reitti rantaan autolla
- Ajorata
- Laivaväylä
- Syväväylä
- Lauttareitti
- Pysäköintialue
- ▬ Portaat
- 🚐 Matkaparkki
- 🚗 Sähköautojen lataus
- 🚢 Sähköveneiden lataus
- 🚢 Venepaikka
- 🚌 Linja-autojen pysäköintipaikka
- 🏍️ Mopojen ja moottoripyörien pysäköintipaikka
- 🚲 Sähköpyörien lataus
- 🚲 Pyöräpysäköinti
- 🚲 Kaupunkipyörien pysäköinti
- 🛴 Sähköpotkuautojen pysäköimispaikka
- 🚢 Risteilyalusten lähtöpaikka
- ⊠ A/B Mahdollinen laiturialue
- Ainokadun yleissuunnittelualue
- E** Esteettömyyden kannalta kehitettävä alue/kohde
- 📌 Kehitettävä alue tai kohde
- ★ Uusi kohde
- X Poistuva kohde




# Toimenpidesuosituksukset

- Kiinnostavien toimintojen lisääminen Sataman suoran varrelle, ettei matka tuntuisi ja näyttäisi niin pitkältä.
  - Bastionien huomioiminen, esim. valaistuksella
- Viihtyisyyden ja turvallisuuden lisääminen kaikille kulkijoille.
  - Jalankulun ja pyöräilyn reittien kehittäminen.
  - Linnoituksen ja ranta-alueen yhteyden selkeyttäminen uuden kulkuväylän avulla.
- Pysäköintialueen jäsentäminen uudelleen.
- Esteettömyyden huomioiminen ja levähdyspaikkojen lisääminen tietyin välimatkoin
  - Myös auringolta suojaisia paikkoja
- Veneiden talvisäilytyspaikkojen siirtäminen osittain Pallonlahdelle  
→ Sataman suoran pysäköintialue osin käytössä myös talvella
- Keisarinlaiturin muuttaminen kesäisin viihtyisäksi oleskelualueeksi
  - Mielenkiintoinen pintamateriaali
  - Siirrettäviä kalusteita ja istutuksia



# Lähteet ja yhteystiedot

- Lappeenrannan paikallishistoriaa ja rakennuksia esittelevä blogi: [Willimiehen jalanjäljillä](#)
- Meijän City, Lappeenrannan keskustan kehittämissuunnitelma: [Meijän City - Lappeenrannan keskustan kehittämissuunnitelma - Lappeenranta](#)
- Meijän Rantojen lähtötietokysely: [Meijän Rantojen lähtötietokyselyn yhteenveto](#)
- Meijän Rantojen palvelutarkastelu [Palvelutarkastelu.pdf](#)
- Kuvat: Lappeenrannan kaupunki ja Creative Commons CC0-lisenssin alaiset kuvahakujen tulokset ellei kuvan yhteydessä toisin mainita.



**MEIJÄN RANNAT**

**Yhteyshenkilöt**

Kaupunginarkkitehti Maarit Pimiä  
puh. 040 653 0745, [maarit.pimia@lappeenranta.fi](mailto:maarit.pimia@lappeenranta.fi)

Kaavasuunnittelija Elina Moisio  
puh. 040 649 5001, [elina.moisio@lappeenranta.fi](mailto:elina.moisio@lappeenranta.fi)

Kaavasuunnittelija Niina Seppäläinen  
puh. 040 668 4499, [niina.seppalainen@lappeenranta.fi](mailto:niina.seppalainen@lappeenranta.fi)

